

BEAUTÉ MAQUILLAGE

Liner noir

UN CLASSIQUE CHIC

De la virgule graphique au tracé charbonneux, ce maquillage des yeux souligne votre regard. Suivez nos explications pour reproduire ces jolis looks. PAR ANAÏS CLAVELL

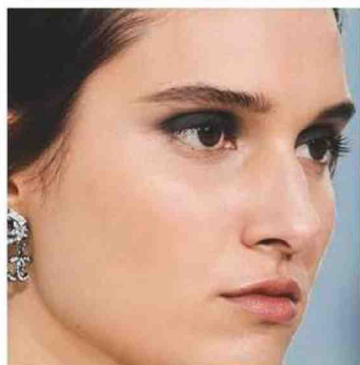
Valeur sûre en matière de maquillage, le regard noir met en valeur toutes les couleurs d'yeux et s'accorde avec toutes les carnations. Très facile à porter, il s'adapte en eye-liner pour la touche discrète en journée, ou en smoky-eyes, plus sophistiqué pour une soirée. Les fards noirs ayant tendance à griser le teint, équilibrez avec une touche de blush coloré sur les pommettes. ●



UTILISEZ UN COTON-TIGE
IMBIBÉ DE DÉMAQUILLANT
POUR CORRIGER
UN ÉVENTUEL DÉBORD.

BEAUTÉ **MAQUILLAGE**

COMMENT JE L'APPLIQUE ?



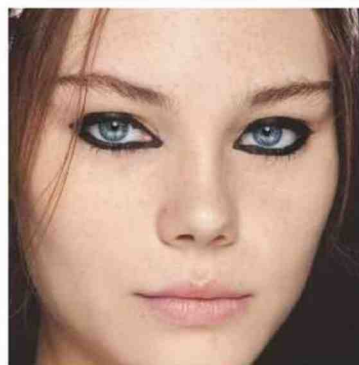
Ombre intense

Commencez par appliquer une base à paupières, étape indispensable pour faire tenir les pigments. Déposez le fard noir mat au pinceau, d'abord le long des cils puis sur toute la paupière mobile. Pour un effet fondu, estompez le creux de la paupière avec un pinceau chargé de poudre transparente. Du mascara sur les cils du haut et un rouge à lèvres bois de rose suffisent à parfaire le look.



CE QU'IL ME FAUT

Poudre Libre Dermophile, T. Leclerc, 42 € (1). Ombre à Paupières, teinte Carbon, M.A.C Cosmetics, 19,50 € (2). Primer pour Fard à Paupières, Morphe, 11 € (3). Rouge Brillant KissKiss Shine Bloom, teinte 609, Guerlain, 37,50 € (4).



Contour marqué

Après avoir camouflé vos cernes au correcteur et unifié votre teint, travaillez le maquillage des yeux avec un crayon noir gras et longue tenue. Ourlez l'intégralité du pourtour des cils, en haut et en bas, en veillant à ne laisser aucun blanc: l'œil doit être entièrement souligné et sur-ligné. Ajoutez une couche épaisse de mascara. Déposez un voile de blush rosé ou une poudre de soleil sur les joues pour rehausser le teint.



CE QU'IL ME FAUT

Poudre Fusion éclat Luminous Silk, Giorgio Armani, 52 € (1). Anti-cernes Soins Yeux Accord Parfait, L'Oréal Paris, 11,50 € (2). Crayon Contour des Yeux Longue Tenue, Bobbi Brown, 27 € (3). Mascara I Love Extreme Crazy Volume, Essence, 3,99 € (4).



Liner graphique

Au pinceau estompeur, déposez un fard couleur pêche sur la paupière mobile puis une teinte plus claire sous l'arcade sourcilière. Avec le liner, tracez un trait épais au ras des cils supérieurs. Dessinez ensuite la pointe: elle doit s'inscrire dans la continuité parfaite de la ligne inférieure de l'œil. Corrigez les bavures avec un pinceau biseauté imbibé de démaquillant. Terminez par un mascara allongant sur les cils.



CE QU'IL ME FAUT

Mascara No Compromise, Nocibé, 14,95 € (1). Pinceau Biseauté, Nyx Cosmetics, 8,90 € (2). Eyeliner Waterproof, Life Liner, Huda Beauty, 24 € chez Sephora (3). Ombre à Paupières Bright Duo Baked Eyeshadow, teinte 01, Kiko, 7,99 € (4).

