

BEAUTÉ

Par Suzanne Alexandre



De l'éclat
 de la couleur
 des paillettes

Rayonnante pour les fêtes!



Être soi-même en mieux? C'est toujours l'objectif d'une belle mise en beauté. Et pour les fêtes, on peut rivaliser d'audace et de magie, en suivant les conseils de Magali Marx, make-up expert Clarins.

La douceur chic

À l'orée de l'hiver, enveloppée du mystère des plus longues nuits de l'année, vous serez la lumière même pour illuminer et réchauffer les cœurs d'un intense pouvoir de séduction. Tous les coups de baguette magique sont permis!

UN TEINT VELOUTÉ ET LUMINEUX

Première étape clé: la préparation de la peau en appliquant un sérum, une crème de jour hydratante, et aussitôt après une base pour augmenter l'adhérence des pigments.

Deuxième temps unifiant: la crème teintée ou le fond de teint fluide hydratant, à choisir au plus près de sa carnation pour jouer un rôle de seconde peau et de soin perfecteur. On l'applique toujours depuis la zone médiane en l'étirant vers l'extérieur et en tapotant, avec le plat des doigts, une éponge de maquillage ou au pinceau. Tout doux sur la quantité! Un soupçon suffit.

Troisième touche ensoleillée: avec un pinceau large, on réchauffe et on sculpte grâce à la poudre de soleil sur les tempes, les joues et l'ovale du visage, sans laisser de démarcations, avant d'appliquer le blush. Cette dernière touche rosée peut être dessinée en halo sur le haut de la pommette pour donner un peu de rondeur à un visage long et creusé, ou dans la diagonale de la pommette pour affiner un visage rond.



UN REGARD PLEIN D'ÉMOTION

Un duo d'ombre dessus-dessous: passez un léger brun rosé sur la paupière mobile en le fondant sur le bombé, vers la pointe extérieure des sourcils, et le long des cils inférieurs. Pour remonter la courbe des yeux, on n'hésite pas à gommer le tracé en biseau vers les tempes, avec un coton. Éclaircissez ensuite le regard par un fard clair légèrement irisé, en partant du coin interne de l'œil pour l'étirer vers l'extérieur.
Une pointe de mascara: une couche suffit pour créer un effet naturel et préserver une certaine authenticité.
Une ligne de sourcils repigmentée: elle doit être impeccable et rehaussée d'un léger trait poudré au pinceau ou au gros crayon.

UNE BOUCHE SOPHISTIQUEE

Bien dessinée: on redéfinit le contour au crayon à lèvres bien hydratant de la même teinte que le rouge à lèvres, en mordant à peine sur l'extérieur, mais en exagérant le dessin du cœur supérieur. Repasser avec le rouge, directement au bâton ou au pinceau pour plus de précision.
Joliment satinée: le petit côté crémeux apporte plus de douceur que le mat.
Subtilement éclairci: on ajoute une légère touche de gloss à tamponner au cœur inférieur, qui prend merveilleusement la lumière.

NOTRE SÉLECTION

1. **BASE PARFAITE** Base de teint matifiante Instant Poreless, Clarins, à l'arboise bio, 31 € les 20 ml* et **.
2. **FAÇON VELOURS** Fond de teint Healthy Mix éco-responsable, Bourjois, riche en vitamines C, E et B5 pour lisser, unifier et illuminer le teint, 15,50 €* et ***.
3. **COUP D'ÉCLAT** Poudre visage illuminatrice rosée, Paul & Joe, 38 €*.
4. **BONNE MINE** Poudre de soleil et blush, Ever Bronze & Blush Compact Powder, Clarins, aux trois nuances, 42,50 €* et **.
5. **FESTIVE** Palette Étincelante de 8 fards pailletés, irisés et mats bio, Fleurance Nature, 29,95 €*.
6. **GLAMOUR** Rouge à lèvres intense, Bobbi Brown, dans son étui or festif, 42 €*.
7. **BRILLANT** Lip Gloss rosé Sorbet & Shine Mirabelle, Mavala, 14,80 €****.

BEAUTÉ Rayonnante pour les fêtes!

Le regard magnétique

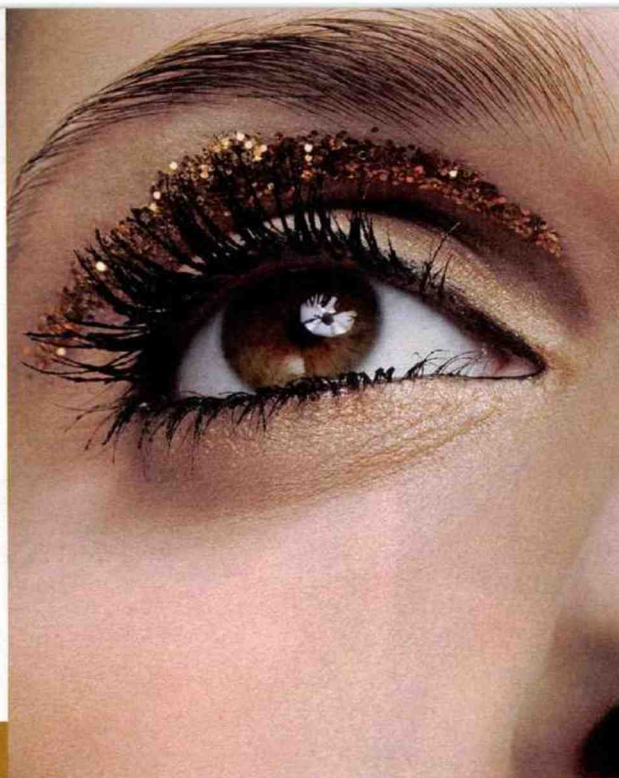
La star, c'est vous le jour J. Empruntez sans complexe aux déesses des podiums leurs secrets de beauté pour électriser l'atmosphère de la fête d'un coup d'œil XXL.

Avec des fards métallisés : réalisez votre smokey eyes et appliquez un fard irisé bien foncé, depuis les paupières mobiles le long des cils, en l'estompant au pinceau sur le bombé. Le trait doit être plus généreux en haut. Il est possible d'alléger le dégradé avec un fard légèrement plus clair vers les bords extérieurs.

Avec une touche de noir en plus : osez le crayon khôl gras et bien taillé sur la muqueuse interne, pour donner plus de profondeur et d'intensité. Et le mascara : très allongeant !

En version soft : si le bleu nuit intimide, on peut se lancer avec une teinte irisée de son choix, un peu plus claire. Le duo crayon (pour border les cils) et fard de même teinte facilite aussi le tracé.

Nude sur les lèvres : si les yeux sont chargés, on joue la carte nude pour charmer le sourire au naturel.



NOTRE SÉLECTION

- 1. MULTICOLEURE Palette Better Than Chocolate, Too Faced, aux 18 teintes de fards pour varier les smokey eyes, 51 €*.
- 2. BASIQUE MAGIQUE Crayon noir pour les yeux, T. LeClerc, 19 €****.
- 3. TOUTE DOUCE Huile Comfort Lèvres intense nude, Clarins, en top coat, 26 €* et **.
- 4. DÉGRADÉ BLEUTÉ Ombre 4 couleurs Midnight Gradation, Clarins, 50,70 €* et **.
- 5. VOLUME MAXIMAL Mascara sérum volume Le 8 Hypnose, Lancôme, 39 €* et **.
- 6. FAÇON CONSTELLATION Palette Em[powered], Huda Beauty, 18 fards et ombres pour coordonner les effets mats poudrés, métalliques et gel pailleté, 67 € en exclusivité chez Sephora.
- 7. ÉTOILE FILANTE Paillettes libres Star Lit Glitter visage et corps, Make Up For Ever, 30 € les 30 g*.
- 8. TOUTE DORÉE Ombre Sparkle Gold Diamond, Clarins, 29,50 €* et **.

* En boutique et sur le site de la marque ** En parfumerie et grands magasins *** En GMS **** En (para)pharmacie. Les prix sont donnés à titre indicatif.

L'éclat festif



Pas de fête sans paillettes ? Qu'à cela ne tienne. On ose tout pour mieux prendre la lumière et la renvoyer pour charmer tous les regards.

En aplat concentré : il existe des gels pailletés à appliquer directement avec le tube, ou des eyeliners très pailletés de couleurs variées. Il est alors facile d'effectuer le tracé le long du bombé de paupière, en faisant légèrement remonter le trait pour un regard plus gai. À défaut, on réalise un tracé transparent avec une base de maquillage au pinceau, avant d'appliquer par-dessus des paillettes libres. Attention, on protège les pommettes avec un mouchoir en papier, ou un voile de poudre afin de les nettoyer plus facilement si les paillettes s'y collent.

Le maquillage adapté : on coordonne la teinte du fard à paupières avec celle des paillettes, choisi assez clair et appliqué avec légèreté pour concentrer l'attention sur l'effet brillant. Pas besoin de crayon, ni d'eyeliner, un bon mascara volumateur suffit pour habiller les yeux constellés.

En version soft : vous pouvez limiter la touche pailletée aux sourcils, en les lissant avec un fard irisé ou des paillettes libres, à fixer avec un peu de soin hydratant.

Plus d'idées beauté sur maximag.fr/beaute

