



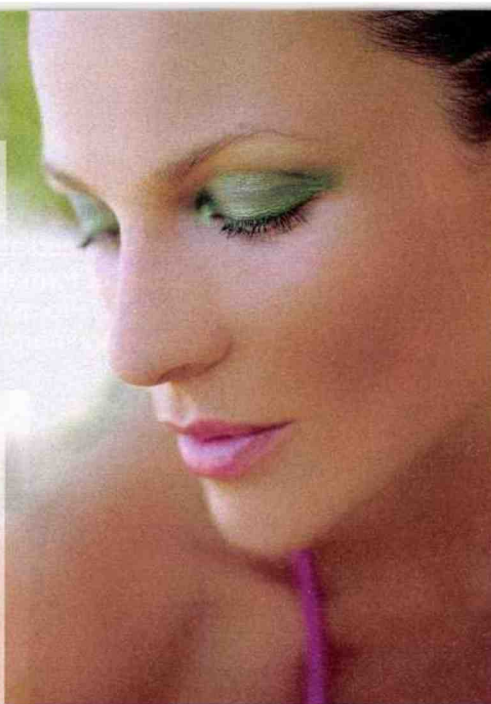
LES BONS FARDS DE L'ÉTÉ

Au zénith, en journée, ou rasant au coucher, le soleil de l'été fait chanter les pigments colorés de nos fards. Voici comment les cibler pour un effet XXL sur notre peau hâlée :

LA BONNE TEINTE : la tendance est vitaminée pour la saison estivale. Bye bye les pastels, on ose les couleurs plus vives, voire électriques ou fluo.

LA TEXTURE IDÉALE : elle peut être métallisée, irisée ou pailletée pour refléter les rayons.

LA MEILLEURE TENUE : on l'assure en appliquant un fard crémeux, sur des paupières bien sèches, ou poudré, sur une peau encore légèrement grasse.



ESSENTIELS BEAUTÉ

Par Suzanne Alexandre

UN PROBLÈME UNE SOLUTION

« J'ai soudain plein de pellicules au niveau de la raie au milieu de la tête et sur les zones moins fournies. Peut-être à cause du soleil, mais comment éviter ça ? »

Les UV ont sûrement frappé sur ces zones très exposées en raison de leur situation et de la rareté des cheveux. Les pellicules s'apparentent donc vraisemblablement à des peaux mortes, comme lorsqu'on pèle après un coup de soleil, et seront vite éliminées. Mais on peut accélérer le processus et éviter qu'il ne se reproduise.

Avec un petit gommage : sur cheveux humides, appliquez un soin exfoliant spécifique pour le cuir chevelu au niveau des racines, ou votre préparation maison (2 c. à café de miel avec du sucre cristallin à gros grains) et massez délicatement le cuir chevelu avant le shampoing.

En évitant les prochains coups de soleil : le spray capillaire protecteur anti-UV devrait protéger la peau du crâne. Une casquette fait aussi office de parfait bouclier.

BEAUTÉ AU NATUREL MON CATAPLASME D'ARGILE POUR DES PIEDS DOUX ET FRAIS

PEAU ASSÈCHÉE, TALONS QUI FENDILLEN, TRANSPIRATION ET MAUVAISES ODEURS : LES PIEDS SOUFFRENT EN ÉTÉ. ON LEUR FAIT UNE BEAUTÉ ET ON GAGNE EN CONFORT GRÂCE À UN CATAPLASME D'ARGILE VERTE ASSAINISSANTE ET REVITALISANTE. DILUEZ 5 C. À SOUPE DE POUDRE AVEC UN TRAIT D'EAU. APPLIQUEZ AVEC LA PAUME DE LA MAIN SUR L'ENSEMBLE DES PIEDS ET LAISSEZ POSER 20 À 30 MINUTES. HUMIDIFIEZ POUR ÉVITER QUE LE CATAPLASME SÈCHE ET TERMINEZ PAR UN MASSAGE AVANT DE RINCER.

UNE BELLE SENTEUR ESTIVALE

LE PARFUM D'ÉTÉ POUDRÉ, DE THÉOPHILE LECLERC, PORTE BIEN SON NOM, PAR SES NOTES D'HÉLIOTROPE, DE CHÈVREFEUILLE ET DE NÉROLI RAFRAÎCHISSANTES, ET SES ACCORDS GOURMANDS DE LAIT DE FIGUE, DE FREESIA ET DE FLEURS DE FRANGIPANIER. 52 € LES 50 ML, SUR LE SITE DE LA MARQUE ET EN (PARA)PHARMACIES.



L'EXERCICE DE LA SEMAINE REPULPER SON SOURIRE

Des petites rides tout autour des lèvres ? Pour éviter qu'elles ne se creusent, on lisse cette zone fragile par des soins hydratants, antioxydants et des massages stimulants. **Commencez par pincer la peau** sur le pourtour inférieur et supérieur, avant d'effectuer des pressions circulaires du bout de l'index, dans un sens et dans un autre. De temps à autre, dans la journée, plaquez et tendez vos lèvres contre les dents, et faites-les glisser de l'intérieur vers l'extérieur.



Plus de conseils beauté sur [maximag.fr/beaute](https://www.maximag.fr/beaute)

