

Femina - 2 Janvier 2023
Article : [ici](#) - Audience : 6.654.519

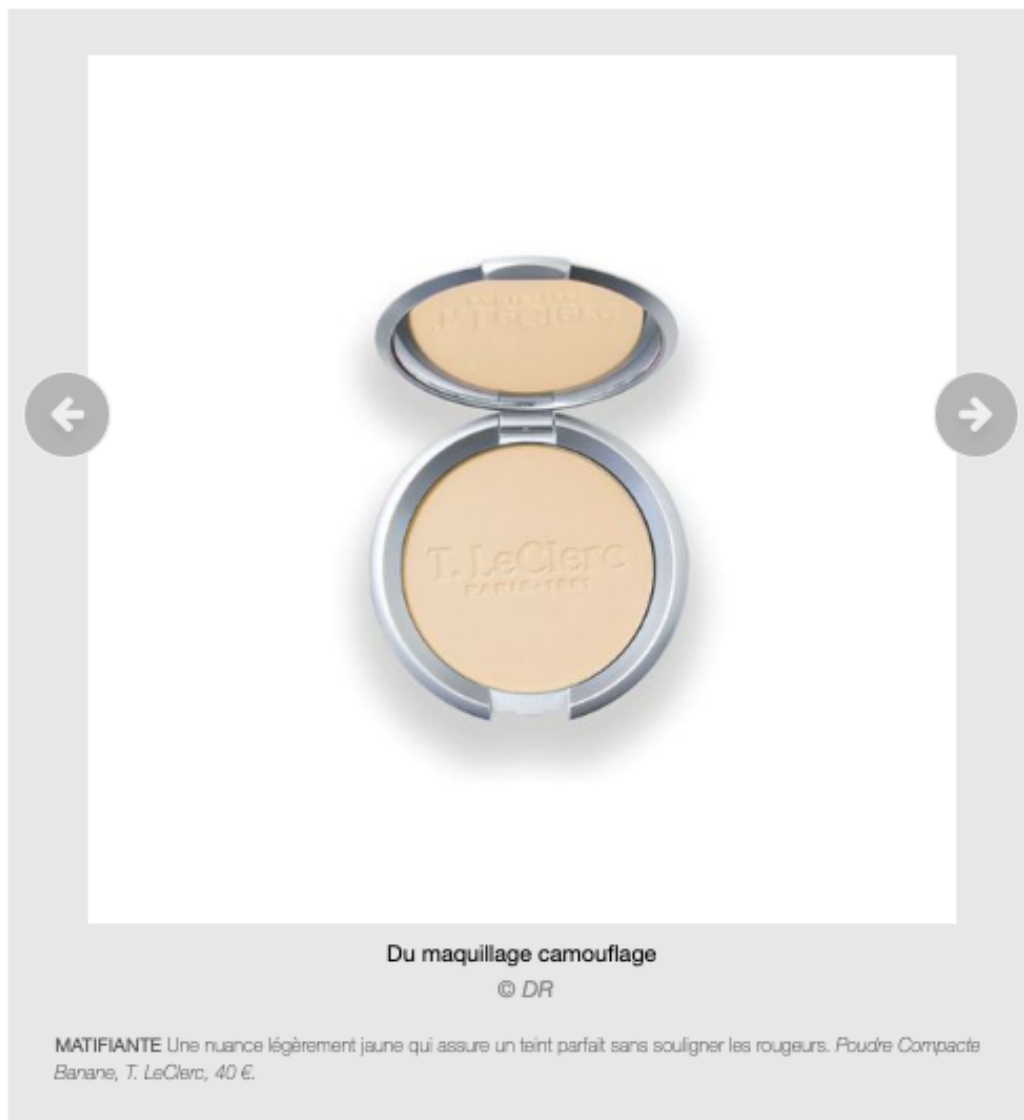
VERSION
femina

VERSION FEMINA | BEAUTÉ | TOUS HYPERSENSIBLES ?

Nos conseils beauté pour les peaux hypersensibles

En cosmétique, il existe des solutions pour éviter qu'une peau sensible ne s'emballe à tout moment... Découvrez notre sélection de produits et nos conseils pour les peaux hypersensibles.

 Sophie Michard





Réactives, intolérantes, irritables, hypersensibles: le monde de la cosmétique ne manque pas d'adjectifs pour décrire ces peaux qui ne supportent rien, ou presque. Surtout que le marché en la matière est, hélas, en pleine croissance, car elles sont de plus en plus nombreuses, principalement en zone urbaine, où l'on soupçonne une aggravation provoquée par la pollution. Sensibilité permanente ou temporaire, le phénomène concerne toutes les natures de peau, avec une nette préférence, toutefois, pour celles qui sont fines à sèches. Alors, pour être à nouveau « bien dans sa peau », une approche globale s'impose. Routine de nettoyage, choix des soins, mode de vie : on passe au crible nos habitudes pour repérer ce que l'on peut améliorer.

Du maquillage camouflage

Les rougeurs sont le lot quotidien des peaux sensibles. Aggravées par le froid, l'air sec, le soleil, les changements brutaux de température, mais aussi par l'alcool et les plats épicés, elles peuvent néanmoins être camouflées efficacement. Inutile de les cacher sous un fond de teint épais. Le véritable allié, c'est le correcteur, à choisir dans une teinte identique à celle de la peau, ou légèrement vert. On peut utiliser son anticernes – ce n'est pas la meilleure solution mais c'est mieux que rien : en effet, les anticernes sont souvent plus clairs que le reste du visage et l'on rend ainsi trop visible la zone à camoufler. Quant aux correcteurs verts, teinte opposée au rouge sur l'échelle chromatique, ils corrigent optiquement sans que l'on puisse déceler la moindre nuance verte. Mais le secret, c'est aussi la pose, qui s'effectue en débordant bien la zone et en tapotant aussitôt après l'application pour fondre le produit en toute discrétion. On n'oublie pas ensuite de poudrer très légèrement pour fixer le résultat. Les poudres idéales, légèrement jaunes, contrebalancent les nuances rosées de la peau. Raison pour laquelle le blush n'est pas toujours bienvenu. En revanche, la terre de soleil permet d'atténuer les rougeurs. Là encore, on ne force pas la dose : on passe le pinceau sur les contours du visage et les zones bombées, sans insister.

 le 02/01/2023